

نام و نام خانوادگی: اداره کل آموزش و پرورش استان یزد تاریخ:  
 نام پدر: آموزشگاه: آزمون ریاضی پایه ششم تهیه و تدوین: محمد علی شریفی



۱- جاهای خالی را با اعداد و کلمات مناسب کامل کنید؟

اختلاف هشتمین مضرب عدد ۹ و ششمین مضرب عدد ۱۲ چه قدر است؟.....

- نصف ۳۰ میلیارد برابر است با .....میلیون

- هر عدد صحیح ..... ، از قرینه قرینه اش بزرگتر است .

- هر عدد صحیح ..... ، از صفر کوچکتر است.

- عددی بر ۱۰ بخش پذیر است که سمت راست آن ..... باشد.

- کوچکترین عدد ۳ رقمی بخش پذیر بر ۹ برابر است با .....

۲- با توجه به عدد  $23610742/89$  به سوالات پاسخ دهید.

الف- این عدد را به حروف بنویسید.

ب- ارزش مکانی رقم ۶ .....

ج- کدام رقم بیشترین ارزش مکانی را دارد؟

۳- می خواهیم  $4\frac{1}{2}$  کیلوگرم چای را در بسته هایی به وزن  $\frac{3}{4}$  کیلوگرم بسته بندی کنیم . به کمک شکل نشان دهید چند بسته خواهیم داشت ؟

۴- خارج قسمت تقسیم  $0/08 \div 7/2$  برابر است با :

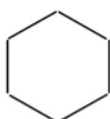
۹۰ (د)

۰/۰۹ (ج)

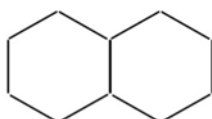
۹ (ب)

۰/۷ (الف)

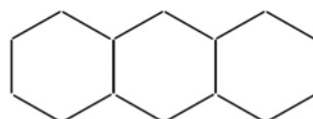
۵- با توجه به الگوی زیر شکل بیستم از چند میله شده است ؟



(۱)



(۲)



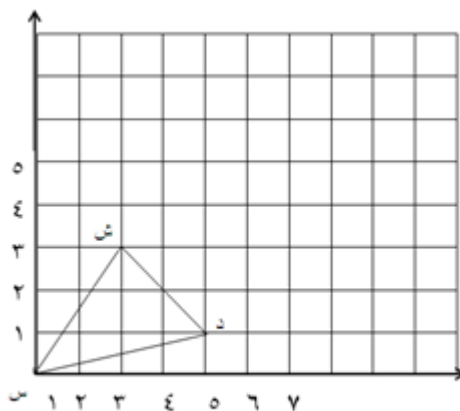
(۳)

۶- میلاد  $\frac{1}{3}$  پولش را دیروز و  $\frac{4}{8}$  باقیمانده را امروز خرج کرد و ۲۵۰۰۰ تومان برایش باقی ماند حساب کنید کل پول او چقدر بوده است؟

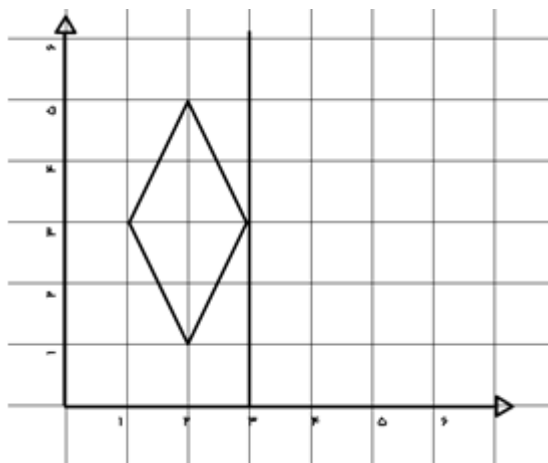
۷- حاصل تقسیم زیر را تا دو رقم اعشار در خارج قسمت به دست آورده و باقی مانده اصلی تقسیم را مشخص کنید؟

$$\begin{array}{r} 119 \\ 14 \overline{) 5} \end{array}$$

۸- مختصات راس های شکل زیر را بنویسید و مساحت آنرا محاسبه کنید

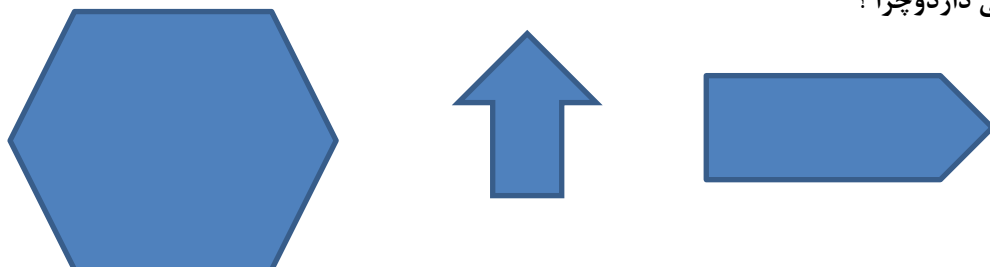


۹- قرینه شکل را نسبت به محور تقارن عمودی به دست آورده و مساحت آنرا محاسبه کنید.



۱۰ -- با ذکر یک مثال بنویسید چگونه می‌توانیم بریم شکلی تقارن مرکزی دارد؟ و اینکه تقارن مرکزی با تقارن چرخشی چه تفاوتی دارد؟

۱۱- کدام شکل تقارن چرخشی دارد و چرا؟



۱۲- آیا هر شکلی تقارن چرخشی دارد تقارن مرکزی هم دارد؟ دلیل خود را با رسم شکل و دوران دادن توضیح دهید؟

۱۳- حاصل عبارتهای زیر را بصورت ذهنی کامل کنید.

$$.5 + .3 =$$

$$5 - .7 =$$

$$.8 \div 4 =$$

$$2/1 \div 3 =$$

$$1/2 \times .2 =$$

$$5/7 \div 1000 =$$

۱۴-- پاسخ عبارت زیر را با استفاده از محور به دست آورید.

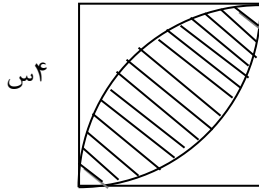


$$4/5 \div 25 =$$

۱۵- برای تقسیم روبرو یک مسئله طرح نموده و آن را کامل کنید.

$$4 \div \frac{1}{3} =$$

۱۶- مساحت قسمت رنگی (هاشور خورده) را به دست آورید.



۱۷- مجموع زوایای داخلی یک چند ضلعی منتظم  $1260$  درجه است. این شکل چند قطر دارد؟

۱۸- مکمل زاویه الف با  $\frac{3}{5}$  متمم زاویه ب برابر است. اگر زاویه ب  $70$  درجه باشد، زاویه الف چند درجه است؟

۱۹- دو چرخ با یک تسمه به هم متصلند. شعاع چرخ کوچک  $4$  سانتی متر و قطر چرخ بزرگ  $12$  سانتی متر است. اگر چرخ بزرگ  $40$  دور در دقیقه بزند، چرخ کوچک چند دور خواهد زد؟

۲۰- جدول را کامل کنید.

گرد کردن	قطع کردن	با تقریب کمتر از	عدد
		$0/1$	$98/347$
		$1000$	$983$

« سربلند و پیروز باشید »

تهیه و تدوین: محمد علی شریفی